



FlexoTec^{GmbH}



FlexoTec^{GmbH}

THE
HIGH
PERFORMANCE
GLASS

GUIDA PRATICA

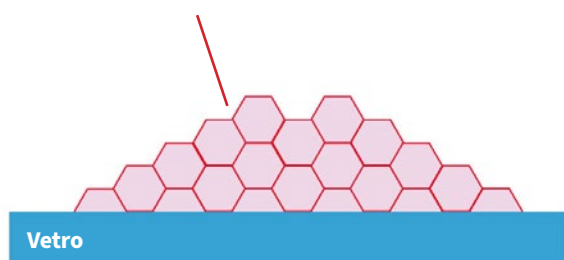
FlexoTop® HighPerformance Glass. Doppia protezione - per tutta la vita!

Il vetro è un materiale nobile, ma anche molto sensibile. Lo sporco di vario tipo, generato durante l'utilizzo quotidiano, può causare danni permanenti alla superficie del vetro. La corrosione condiziona e rende difficile la pulizia, rischiando di ridurre il grado di trasparenza. I vetri dei box doccia sono costantemente esposti a questa usura.

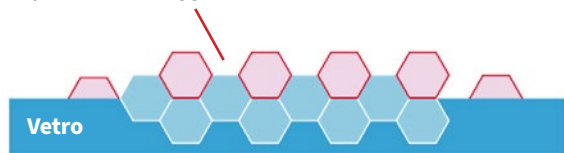
LO SPORCO SUL VETRO PORTA AD AVERE LO SPORCO NEL VETRO!

Nonostante la pulizia costante, è difficile evitare la corrosione del vetro. Con una pulizia regolare si può evitare che la superficie del vetro venga danneggiata dallo sporco disciolto nell'acqua. Un elevato numero di passaggi di pulizia ha lo svantaggio di esporre costantemente la superficie a sollecitazioni meccaniche e ad agenti chimici.

Acqua su vetro non trattato ...



... porta a danneggiare il vetro non trattato ...



... arrivando alla corrosione del vetro!

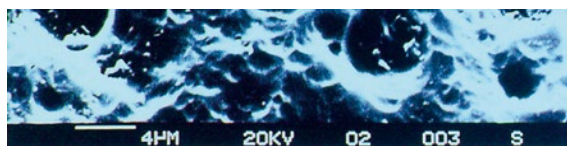
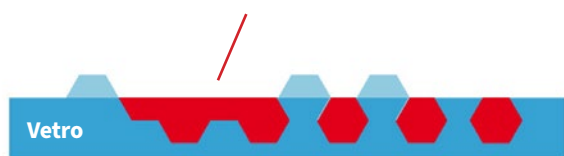
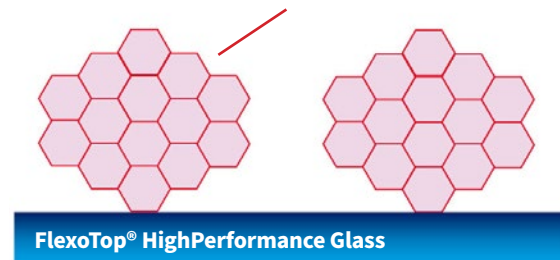


Fig: effetto della corrosione ripresa a microscopio elettronico!

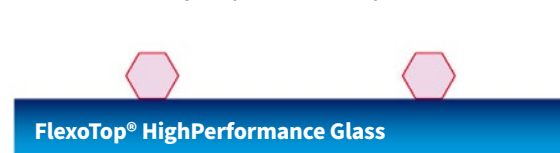
PROTEZIONE DALLA CORROSIONE E SEMPLICITÀ NELLA MANUTENZIONE!

FlexoTop® HighPerformance Glass è idrorepellente e antisporco. Ciò significa che la maggior parte dell'acqua, e dello sporco in essa disciolto, viene respinta dalla superficie e trasportata via.

Acqua su FlexoTop® HighPerformance Glass ...



... scivola via da gran parte della superficie ...



Le incrostazioni di calcare e di sporco non danneggiano il vetro e, grazie alle proprietà uniche della superficie trattata, possono essere rimosse con un panno in microfibra senza l'uso di detersivi aggressivi.



FlexoTop® HighPerformance Glass fornisce una protezione duratura contro la corrosione. Lo sporco può essere rimosso facilmente, senza l'uso di detersivi aggressivi.

FlexoTop® HighPerformance Glass è presente sul mercato con successo da oltre due decenni. Le sue proprietà sono state testate e confermate da laboratori indipendenti.

Step 1

Pre-trattamento

FlexoTop® Primer è concepito come attivatore della superficie del vetro. Rimuove anche eventuali residui di tensioattivi derivanti dalla pre-pulizia. Rimuovere quindi lo sporco grossolano come da abitudine.

1. Spruzzare FlexoTop® Primer e strofinare la superficie con il panno rosso.
2. La superficie è pulita e pronta per il trattamento quando non ci sono striature visibili durante la lucidatura.

Il vetro deve essere protetto con FlexoTop® GlasPlus immediatamente dopo il pretrattamento. Se si lava il vetro con una washing machine, il pretrattamento potrebbe non essere necessario.

FlexoTop HighTech: resa attesa 120 mq/litro

La sigillatura FlexoTop® HighTech non è adatta per superfici assorbenti (ad es. pietra, marmo, granito), metalli o vetri smerigliati.

Standard di qualità

I requisiti per una protezione di alta qualità sono estremamente elevati a causa dei fattori che vanno a stressare la superficie. Gli standard dei test sono altrettanto elevati. Le analisi condotte da istituti autonomi e il costante monitoraggio della qualità del prodotto danno al cliente garanzia di durata e di funzionalità.

FlexoTop® è presente come sistema di protezione delle superfici sul mercato professionale e industriale da oltre 20 anni. Le sue proprietà sono state testate e confermate da laboratori indipendenti.

Step 2

Protezione

1. Spruzzare FlexoTop® GlasPlus sulla superficie attivata (vedi pretrattamento). Dividi preferibilmente l'area in segmenti più piccoli. È possibile sovrapporre il lavoro in qualsiasi momento.
2. Distribuire immediatamente il trattamento FlexoTop® in modo uniforme con il panno blu. Ricoprire l'intera superficie.
3. Lucidare accuratamente l'eventuale materiale in eccesso utilizzando il panno blu ancora umido. La superficie non deve più presentare aloni o velature grigie!

I vetri rivestiti possono essere lavorati, confezionati o immagazzinati immediatamente. Le proprietà ottimali vengono raggiunte dopo 24 ore.

Dichiarazione di garanzia

Durata della protezione superficiale per almeno 10 anni, se applicato professionalmente e se vengono rispettate le istruzioni di manutenzione:

- Facilità di pulizia
- Resistenza chimica
- Stabilità ai raggi UV
- Enorme resistenza alla corrosione - idrofobicità
- Resistenza allo sporco
- Proprietà anti-impronta
- Sicuro per gli alimenti
- Privo di PFAS
- Alta resa (120 mq per litro)

Manutenzione del vetro trattato con FlexoTop® HighPerformance Glass

Per FlexoTop® HighPerformance Glass è disponibile un efficiente programma di assistenza post-vendita. I danni alla protezione superficiale, dovuti a un uso improprio, possono essere riparati con il sistema FlexoTop® in qualsiasi momento. È quindi essenziale evitare l'uso dei seguenti detersivi molto aggressivi, che possono graffiare le superfici e quindi danneggiare la protezione superficiale:

Latte abrasivo o polvere abrasiva, detersivi per scarichi altamente concentrati, detersivi per rubinetti e acciaio, detersivi in polvere per WC e detersivi con valori di pH inferiori a 0,5 e superiori a 10. Non si devono inoltre utilizzare dispositivi di pulizia abrasivi o dannosi per la superficie.

Oggi la doccia segue questo percorso:

1

Costruzione del vetro, progettandolo con Smart-Glazier

2

Applicazione del sistema di protezione delle superfici

3

Montaggio con cerniere per doccia Poseidon

