



Das ClearShield® ECO-System™

Oberflächenschutz für Glas neu definiert

Inhaltsverzeichnis

ClearShield ECO System	Seite 4
Vorbehandlung Float, ESG, VSG	Seite 8
ClearShield®-ECO Produktfamilie	Seite 10
ClearShield®-Behandlung Float, ESG, VSG Applikationsmethode händisch	Seite 12
ClearShield®-Behandlung Float, ESG, VSG Applikationsmethode maschinell	Seite 14
Sandstrahlglas/geätztes Glas Applikationsmethode händisch	Seite 15
Sandstrahlglas/geätztes Glas Applikationsmethode maschinell	Seite 18
Sprühgerät M10	Seite 20
Reinigung und Pflege	Seite 25
ClearShield Renovierung	Seite 30
Spezielle Lösungen	Seite 34
Individuelle Beratung und Unterstützung	Seite 38

Mehr als 35 Jahre Erfahrung



ClearShield® hat sich bei Isolierverglasungen, Sicherheitsgläsern, dekorativen Gläsern, Brandschutz- und Sonnenschutzgläsern sowie Sandstrahlgläsern seit mehr als 35 Jahren erfolgreich auf dem internationalen Markt bewährt.

ClearShield Produkte sind anerkannte Problemlöser in der Glasverarbeitung und vielfach ausgezeichnet. Die Einsatzgebiete von ClearShield®-Edelglas sind vielfältig. So findet die Produktreihe Anwendung auf:

sandgestrahltem Glas
Duschanlagen
Wohnwintergärten und Glasanbauten
Wohn- und Architekturverglasungen

ClearShield® kann sowohl auf neuen als auch auf gebrauchten Glasoberflächen angewendet werden. Auf diese Art veredeltes Glas verfügt über einzigartige Eigenschaften. Es ist schmutzabweisend, sehr leicht zu reinigen und nachweislich hygienisch.

ClearShield® ist ...

... zeitlos (kein Verfallsdatum),
... sicher (kein Flammpunkt),
... wirksam (für neues und verbautes Glas)

Das erzeugte Edelglas ist ...

... nachweislich werterhaltend
... dauerhaft schmutzabweisend
... fortwährend pflegeleicht
... überzeugend hygienisch



Das ClearShield® ECO-System™

Oberflächenschutz für Glas mit verbesserten Eigenschaften

Das Thema Oberflächenschutz für Glas wurde bereits in vielen Fachartikeln ausführlich abgehandelt. Neu ist, dass es der Firma Ritec, dem nach ISO 9001 und 14001 zertifizierten Spezialisten für Oberflächenschutz nunmehr gelungen ist, über eine Weiterentwicklung ihr Produkt ClearShield mit zusätzlich ökologischen Eigenschaften zu versehen und damit einen wichtigen Beitrag zum Umweltschutz zu leisten. Als Ergebnis einer Glasveredelung wird das neuartige „ClearShield ECO-Glas“ erzeugt.

ClearShield, die erste und einzigartige Technologie für einen „antihaft“ = pflegeleichten Oberflächenschutz für Glas, wurde mit diesem Entwicklungsschritt in seinen Eigenschaften verbessert und damit in seiner Qualität nennenswert aufgewertet. Diese neue Generation von ClearShield setzt hohe Maßstäbe an die Gebrauchseigenschaften und Haltbarkeit, von denen jeder Glashersteller, -verarbeiter und -nutzer profitieren wird.

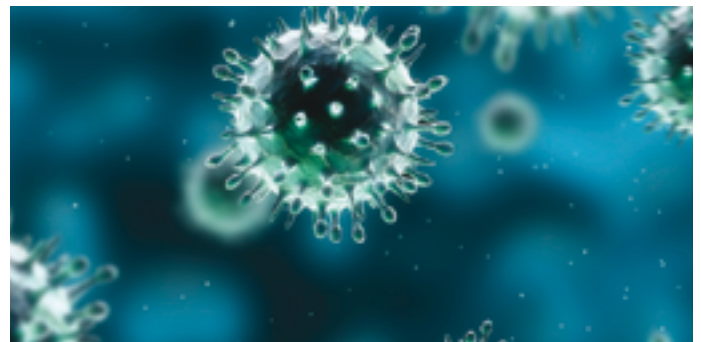
Während der mehr als 35 Jahre, in denen das Produkt ClearShield den Markt von seiner Qualität überzeugen konnte, hat Ritec durch Produktinnovationen die Eigenschaften und Haltbarkeit seines Glasoberflächenschutzes kontinuierlich verbessern können. Nach neuerlicher intensiver Entwicklungsarbeit konnten die vielfältigen Eigenschaften mit den neu integrierten ökologischen Vorteilen in ein multifunktionales ClearShield zusammengefasst werden. Das neue Produkt kann aufgrund seiner zusätzlichen umweltschonenden Vorteile mit Recht als „super-grün“ bezeichnet werden.

Die neue Generation von ClearShield kann angewendet werden auf neuem Glas in der Produktion oder über eine Glasrenovierung auf

bereits verbautem Glas.

Es ergeben sich neben den bereits bekannten Eigenschaften folgende einzigartige Vorteile:

Antibakterielle Schutzwirkung – das erste transparente, behandelte Glas, das nachweislich gegen das Anhaften und die Vermehrung von Bakterien, Viren und Pilzen resistent ist. Das ClearShield ECO-Glas entspricht den Anforderungen aus den EU-Vorgaben und der FDA (USA Food & Drug Administration) für einen direkten Lebensmittelkontakt. Es ist somit in sensiblen Bereichen mit Körperkontakt unbedenklich einsetzbar.



Erhalt der Lichttransmission – die erste Technologie, welche die Original-Lichttransmission bei Architekturglas beibehält und damit das Erscheinungsbild, Tageslicht und Wohlbefinden innerhalb von Gebäuden dauerhaft verbessert gegenüber herkömmlichem Glas. Das neue ClearShield ECO Glas bewirkt durch die Beibehaltung der Energieumwandlungseffizienz eine verbesserte Energieausbeute bei Photovoltaik-Anlagen.

Energiereduzierung – die erste Technologie, mit der ca. 50 % der notwendigen Energie und Einsatzmittel für die Routinereinigung von externem Glas bei Gebäuden eingespart werden kann (Manpower, Betriebs- und Unterhaltskosten für Gerätschaften, Verbrauch von Wasser, chemischen Reinigungsprodukten, Reinigungsutensilien). Dieses reduziert sowohl Kosten als auch CO2 Emissionen. Die multifunktionalen, super-grünen Eigenschaften des neuen ClearShield ECO-Glases basieren auf entsprechenden Prüfungen und Erfahrungen.

Somit ist ClearShield nach mehr als 35 Jahren in der praktischen Anwendung noch die erste geprüfte und einzigartige Technologie mit folgenden Merkmalen:

- „antihaft“ Funktion mit der pflegeleichten = easy-to-clean Oberfläche
- Sicherheit in der Produkthanwendung – nicht als schädlich klassifiziert
- Flexibilität in der Anwendung – in der Fabrik oder in der Renovierung einsetzbar – für alle Typen von Glas – auch für sandgestrahlte Oberflächen, für externe und interne Anwendung geeignet

- haltbare Beschichtung gegen Angriffe durch Feuchtigkeit, Kalk und Verschmutzungen
- Eigenschaften und Haltbarkeit durch Funktionsprüfungen und Langzeiterfahrungen nachgewiesen
- positive Nachweise aus allen Marktsektoren der Glasindustrie
- weltweite Erfahrungen als Teil eines Komplettsystems – Renovierung, Schutz, Wartung
- vielfache Auszeichnungen für Innovation und Qualität.



Cert No. 6545
ISO 9001:2008
Quality Management
Systems

Zusammenfassend kann festgestellt werden, dass das neue ClearShield ECO-Glas aufgrund seiner multifunktionalen, super-grünen Eigenschaften Anwender- und Ökologiefreundlich ist. Dieses weite Feld von Vorteilen erzeugt einen hohen zusätzlichen Nutzen für Glas- und glasverarbeitende Unternehmen auf jeder Stufe der Herstellung sowie für den Nutzer der Glasobjekte.

Dauerhafter Oberflächenschutz !

Anti-Bakteriell

Erhalt der Lichttransmission

Antihaft

Energiereduzierend

Easy to Clean

Multifunktional



macht Glas zu ECO-Glas!

Weitere Informationen erhalten Sie bei :

Flexotec GmbH | Im Öschle 1 | D-78736 Epfendorf | T. +49 (0)7404-914 440 | F. 07404-914 383

www.flexotec.de | info@flexotec.de

ClearShield® is manufactured in the UK by Ritec International Ltd.





Die Top 20 Zusatznutzen in der Oberflächenbeschichtung

Die unten aufgeführten Zusatznutzen wurden aufgrund der über 35 Jahre langen Erfahrung, die dem ClearShield® Oberflächenschutz zu Grunde liegen zusammengestellt. Die Darstellung ermöglicht es, ClearShield® mit jedem am Markt verfügbaren Produkt zu vergleichen und entsprechend zu beurteilen, ob und in welchem Umfang die Vergleichsprodukte einem modernen Oberflächenschutz entsprechen.

Allgemeine Punkte

1. Teil eines Komplettsystems für Glasoberflächenrenovierung, -schutz und – wartung
2. Unabhängige Zertifizierungen für Qualitätsmanagement-Systeme, u.a. ISO 9001 und ISO 14001
3. Unabhängige Auszeichnungen für Innovation und/oder Eigenschaften
4. Direktkontrolle über die Liefer-/Verarbeitungskette und Marktbeanstandungen durch den Produkthersteller
5. Start-up Training und Hilfestellung in allen Belangen – Produktion, Verkauf, Marketing
6. Laufende Unterstützung bei Produktentwicklungsprogrammen, die während des Trainings vereinbart wurden

RITEC ClearShield

Vergleichsprodukt



Eigenschaften – erprobt durch Langzeiterfahrungen in der praktischen Anwendung

7. Widerstandsfähig gegen Angriffe durch Feuchtigkeit, Alkalik und Verschmutzungen
8. Widerstandsfähig gegen alle Typen von Verschmutzungen – Organik, Anorganik,
9. Hohe Haltbarkeit bei jeder Anwendung oder jedem Gebrauch
10. Verwendbar für alle Typen von Glas, extern oder intern
11. Prüfungen aus allen Marktsektoren der Flachglasindustrie, bezogen auf den vorgesehenen Einsatzbereich
12. Prüfungen unter allen Klimaverhältnissen, bezogen auf den vorgesehenen Einsatzbereich



Gesundheit und Sicherheit

13. Nicht schädlich – als nicht entflammbar oder giftig eingestuft – sicher während des Transportes, der Lagerung, Anwendung und dem Gebrauch



Technische Eigenschaften

14. Kein Verfallsdatum
15. Anwendbar auf jeder Stufe der Glaslieferkette
16. Chemisch inert bzw. nicht-reaktiv nach der Behandlung
17. Leichtes Neuaufbringen - wenn Verschleiß eingetreten ist
18. keine Verschiebung zu anderen Oberflächen nach der Aushärtung
19. Antibakteriell, gegen Anhaftung und Vermehrung von Bakterien, etc. unabhängig getestet
20. Unabhängig getestet in anderen speziellen Einsatzbereichen, z. B. Bremsstaub, Saugerhaftung, Begehen von Glas



Zusatznutzen gesamt:

20

ClearShield® ECO - eine saubere Sache.

ClearShield® ist eine sorgfältig aufeinander abgestimmte Systemlösung, die aus drei Einzelschritten mit jeweils speziell dafür entwickelten und optimierten Produkten besteht:

Reinigung bzw. Vorbehandlung

Je nach Grad und Art der Verschmutzung stehen dem Anwender spezielle Reinigungsprodukte zur Verfügung. Ebenfalls Berücksichtigung findet die zu reinigende Glasart. So wird sichergestellt, dass die Glasoberfläche nicht durch zu aggressive Reinigung beschädigt wird.

Veredelung mit ClearShield®

ClearShield-Ecoglas findet in vielen Bereichen Einsatz: Ganzglasduschen, sandgestrahltes Glas, Wohnwintergärten und Glasanbauten, Glasfassaden und Fenster.

ClearShield hat in der nicht entflammaren Version keinen Flammpunkt, es wird absolut sicher wahlweise manuell oder durch Sprühen aufgetragen. Während der Weiterverarbeitung muss ClearShield® ECO Glas nicht speziell geschützt werden.

Bei korrekter Lagerung ist ClearShield® unbegrenzt haltbar. Dies gilt auch für angebrochene Behältnisse.

Bei richtiger Aufbringung und Pflege behält ClearShield-Glas seine typischen Eigenschaften für 5 bis 15 Jahre.

Pflege und Nachbehandlung

Damit das ClearShield® Edelglas auch möglichst lange seine schützende Wirkung behält, empfehlen wir den Einsatz von speziell entwickelten ClearShield® Pflegeprodukten. Auch für besondere Fälle wie beispielsweise Saugheberabdrücke oder Silikonrückstände hält ClearShield® die entsprechende Problemlösung bereit.

Vorbehandlung Float, ESG, VSG



Voraussetzung für eine erfolgreiche ClearShield-Behandlung ist, dass das Glas absolut sauber ist. Die Reinigung des Glases kann sowohl durch eine Glaswaschmaschine als auch manuell erfolgen.

Je nach Verschmutzungsgrad und Verschmutzungsursache beinhaltet die ClearShield-Systemlösung unterschiedliche Produkte, die auf die jeweils spezielle Problematik optimal zugeschnitten sind. So wird die Entfernung von leichten bis hin zu schwerwiegenden organischen und anorganischen Verschmutzungen zum Kinderspiel.

Durch einen einfachen Sprühflaschentest kann nach der Reinigung überprüft werden, ob das Glas gut vorbehandelt ist. Die abschließende Neutralisierung der Glasoberfläche bereitet das Glas dann optimal auf die Veredelung mit ClearShield vor.

Die Glasvorbehandlung:

Über die Methode der Vorbehandlung entscheidet die Sauberkeit der Glasoberfläche. Zunächst Glasoberfläche mit dem Neutraliser reinigen (Anwendung siehe 3.) Danach das Glas mit frischem Wasser besprühen. Zeigt sich ein ganzheitlicher Wasserfilm, so ist das Glas sauber. Wenn sichtbarer Schmutz oder eine Wasserrückweisung erkennbar sind, muss das Glas vorgereinigt werden. Hierzu stehen je nach örtlichen Möglichkeiten 2 unterschiedliche Reinigungsmethoden zur Verfügung.

1. Vorreinigen mit der Glaswaschmaschine

Die Glasscheiben werden mit der Glaswaschmaschine gewaschen und getrocknet. Demineralisiertes Wasser unterstützt den Reinigungsvorgang. Reinigungsmittel und Zusatzstoffe, wie z. B. Rostschutz für Maschinenteile oder Salmiakgeist sollten nicht im Waschwasser enthalten sein. Zur Unterstützung der Reinigung des Glases von Verschmutzungen kann das Produkt **Pre-Cleaner** (Verhältnis 1 : 100 = 1 l **Pre-Cleaner** auf 100 l Wasser) dem Waschwasser hinzugegeben werden. Das Wasser der Waschmaschine sollte öfters gewechselt werden, da sich durch verschmutztes Wasser immer wieder Dreck- und Staupartikel auf der Glasoberfläche ablagern. Der Zyklus hängt davon ab, ob Filtersysteme vorhanden sind, die gelöste Schmutzpartikel auffangen.

2. Vorreinigen mit händischer Methode

Steht keine Glaswaschmaschine zur Verfügung, wird diese Funktion ersetzt durch eine händische Vorreinigung. Hierzu stehen die Reinigungsprodukte aus dem ClearShield Renovierungssystem zur Verfügung. Bewährt hat sich die Entfernung von Oberflächenverschmutzungen durch Anwendung des Produktes Glass Renovator. Das Produkt mit Wasser auf dem Glas verdünnen (Verhältnis: 1 Teil **Glass-Renovator** : 1 Teil frisches Wasser) und Flüssigkeit mit 3M Pad (Seite 13) ca. 30 Sekunden übers Glas verreiben (immer in Bewegung halten). Danach Flüssigkeit und gelösten Schmutz mit frischem Wasser abwaschen, abziehen und mit Baumwolltuch trocken reiben.

Anmerkung:

- Es empfiehlt sich, bei der ersten vorgereinigten Glasscheibe die Sauberkeit über den Sprühflaschentest zu kontrollieren. Bei gleicher Vorbehandlungsmethode kann auf die Prüfung der Folgescheiben verzichtet werden.

3. Neutralisieren:

Voraussetzung für eine erfolgreiche ClearShield Behandlung ist, dass von dem vorgereinigten Glas der Feuchtigkeitsfilm entfernt und die Glasoberfläche neutralisiert wird.

Dieses wird durch die Anwendung des Produktes **Neutraliser** erreicht. Hierzu ein Mikrofasertuch mit **Neutraliser** tränken und das Glas damit unter leichtem Druck abreiben. Unmittelbar danach wird das Produkt **ClearShield®** auf das Glas aufgetragen oder gesprüht.

- Um sicher zu gehen dass das Glas sauber ist empfiehlt es sich, einen Sprühflaschentest in einer Ecke der Glasoberfläche durchzuführen. Wenn sich ein ganzheitlicher Wasserfilm auf der Glasoberfläche bildet, ist das Glas gut vorbehandelt.
- Dieser Sprühflaschentest sollte bei größerem Materialdurchlauf an einer Testscheibe durchgeführt werden. Bei sehr gut reinigenden Waschanlagen (Isolierglaswaschanlagen) kann ggf. nach dem Waschvorgang unmittelbar das Produkt **ClearShield®** aufgetragen werden. Hierüber entscheidet das Ergebnis des Sprühflaschentestes.

Flexotec GmbH
 Abt.: Verkauf CS
 Im Öschle 1
 D-78736 Epfendorf
 Tel. 07404-914 440

Firmenstempel	Datum/Unterschrift
---------------	--------------------

Bestellschein kopieren und einsenden oder per Fax an +49 (0) 74 04-914 383

Produktübersicht

(Preise netto €uro)



PreCleaner

Art. Nr.:
 81005 / 500 ml
 81501 / 5 l

Zur effektiven Entfernung von organischen und öligen Verschmutzungen durch Nikotin, Verkehrs- und Flugverkehr, Schmierstoffe und Küchenfette von Glas, Keramik, Emaille und anderen emaillierten Oberflächen.

81005 / 500 ml /

--	--	--

81501 / 5 l /

--	--	--



Glass Renovator

Art. Nr.:
 84005 / 500 ml
 84501 / 5 l

Entfernt leichte anorganische Verschmutzungen wie metallische Oxide und Kalk von Glasoberflächen, Keramik und Email. Der Glass Renovator ist Teil des ClearShield-Systems und darf nur zur Vorbereitung der anschließenden Behandlung eingesetzt werden.

83005 / 500 ml /

--	--	--

83501 / 5 l /

--	--	--



Glass Renovator HeavyDuty

Art. Nr.:
 85005 / 500 ml
 85501 / 5 l

Entfernt hartnäckige anorganische Verschmutzungen wie metallische Oxide und Kalk von Glasoberflächen, Keramik und Email. Der Glass Renovator HD ist Teil des ClearShield-Systems und darf nur zur Vorbereitung der anschließenden Behandlung eingesetzt werden.

84005 / 500 ml /

--	--	--

84501 / 5 l /

--	--	--

--

RITEC ClearShield®

Die Produktfamilie

RITEC ClearShield® ist grundsätzlich auf allen Glas und Glas ähnlichen Oberflächen (glacierte Keramik) sowohl im Innen- als auch im Außenbereich anwendbar. Das High-Tech Polymer ist dabei in zwei verschiedenen Lösemitteln gelöst. Dies ergibt die Unterteilung in **RITEC ClearShield** und **RITEC ClearShield Flammable**. Während **RITEC ClearShield** für die händische wie auch automatische Verarbeitung (Sprühanwendung) geeignet ist, ist **RITEC ClearShield Flammable** vornehmlich für die händische Verarbeitung empfohlen. Unter Einhaltung betriebsspezifischer und gesetzlicher Vorgaben ist **RITEC ClearShield Flammable** auch für die Sprühanwendung denkbar. Die grundsätzliche Performance beider Produkte ist identisch.

Flexotec GmbH
 Abt.: Verkauf CS
 Im Öschle 1
 D-78736 Epfendorf
 Tel. 07404-914 440

Firmenstempel	Datum/Unterschrift
---------------	--------------------

Bestellschein kopieren und einsenden oder per Fax an +49 (0) 74 04-914 383

Produktübersicht

(Preise netto €uro)



RITEC ClearShield®

Art. Nr.:
 43505 / 500 ml (o. Abbildung)
 43550 / 5 l

RITEC ClearShield schützt Glas vor Auslaugungen, Verätzungen und Verfärbungen. Es bewirkt, dass Glas wesentlich leichter zu reinigen ist und länger sauber bleibt. RITEC ClearShield eignet sich für fast alle Glasarten im Innenbereich.

43505 / 500 ml /

--	--	--

43550 / 5 l /

--	--	--



RITEC ClearShield® Flammable

Art. Nr.:
 44605 / 500 ml (o. Abbildung)
 44650 / 5 l

RITEC ClearShield Flammable schützt Glas vor Auslaugungen, Verätzungen und Verfärbungen. Es bewirkt, dass Glas wesentlich leichter zu reinigen ist und länger sauber bleibt. RITEC ClearShield Flammable eignet sich für fast alle Glasarten im Innenbereich.

44605 / 500 ml /

--	--	--

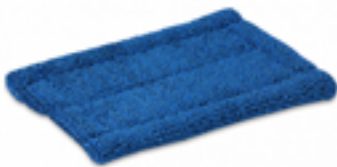
44650 / 5 l /

--	--	--

Pad blau

Art. Nr.:
 50021

Beschichtungspad 15,5 x 9,5 cm für Float aus Mikrofaser blau. Passend zu Pad-Halter 50083 (Seite 17)



50021 / Stück /

--	--	--

--

ClearShield®-Behandlung Float, ESG, VSG

Applikationsmethode händisch

Diese Methode wird entweder für kleine Beschichtungsflächen oder in der Renovierung angewendet, bei der das Besprühen der Glasoberfläche mit Sprühgeräten nicht sinnvoll oder wirtschaftlich ist. Ebenso ist dies die bevorzugte Methode für **RITEC ClearShield Flammable**.

Behandlung:

Mikrofaser-Pad blau auf Pad-Halter aufbringen.

Mikrofaser-Pad blau mit ClearShield® tränken und sofort Glasoberfläche im Kreuzgang bestreichen.

Die zu behandelnde Glasoberfläche mit dem ClearShield® getränkten Mikrofaser-Pad blau zuerst horizontal, dann vertikal, überlappend bestreichen. Die Bearbeitungsfläche sollte jeweils nicht größer als 1m² sein.

Das Mikrofaser-Pad blau immer wieder neu mit ClearShield® tränken, sobald ein Quietschgeräusch zu vernehmen ist.

TIPP:

Es empfiehlt sich, den Randbereich der Glasoberfläche besonders gut zu behandeln. Deshalb diesen Bereich mit dem ClearShield® getränkten Mikrofaser-Pad blau abschließend nochmals bestreichen.

Reaktionszeit:

Die Reaktionszeit hängt von den Temperatur- und Luftfeuchtigkeitsbedingungen ab. Diese beträgt bei einer Umgebungstemperatur von 18 Grad ca. 20 Minuten.

Bei ungünstigen Bedingungen (Zugluft, Temperaturschwankungen, höherer Luftfeuchtigkeit) empfiehlt es sich, eine Aushärtzeit zwischen 30 und 60 Minuten abzuwarten, um sicher zu gehen, dass die Reaktion ganzflächig abgeschlossen ist.

Nach Abschluss der Reaktionszeit Materialüberschuss von der Glasoberfläche mit Clean All in möglichst heißem Wasser gelöst abwaschen (Verhältnis 10 ml = 1 Deckelkappe CleanAll : 5 Liter heißes Wasser). Flüssigkeit mit Fensterwischer abziehen und Oberfläche mit Baumwolltuch trocken polieren.

Achtung:

Bei zu hoher Luftfeuchtigkeit (über 60%) kann der Aushärtprozeß gestört werden mit der Folge, dass das Beschichtungsergebnis schlecht ausfällt.

TIPP:

Behandeltes Floatglas kann nach der ClearShield® ECO Behandlung sofort mit den Händen angefasst und unter Verwendung von Korkplättchen gestapelt werden.

Qualitätsprüfung:

Um festzustellen, ob sich die Glasoberfläche in ClearShield® ECO Glas umgewandelt hat, sollte das überschüssige Polymer an der rechten unteren Scheibenecke mit einem Baumwolltuch abgerieben und der Sprühflaschentest durchgeführt werden.

Wenn die ClearShield® Reaktion zufriedenstellend stattgefunden hat, ist nach ein- bis zweimaligem Betätigen des Abzugs der Sprühwasserflasche (Einstellung Sprühnebel) die Wasserabperlung sichtbar. Diese muss durchgängig erkennbar sein. Wenn dieses nicht der Fall ist, und sich ein krauses Wasserbild bildet, muss die Scheibe nochmals behandelt werden.

Flexotec GmbH
 Abt.: Verkauf CS
 Im Öschle 1
 D-78736 Epfendorf
 Tel. 07404-914 440

Firmenstempel	Datum/Unterschrift
---------------	--------------------

Bestellschein kopieren und einsenden oder per Fax an +49 (0) 74 04-914 383

Produktübersicht

(Preise netto €uro)



Neutraliser

Art. Nr.:
 83005 / 500 ml
 83501 / 5 l

Der Neutraliser reinigt, trocknet und neutralisiert chemisch Glas und glasähnliche Oberflächen und darf als Teil des ClearShield-Systems nur zur Vorbereitung der anschließenden Behandlung eingesetzt werden.

83005 / 500 ml /

--	--	--

83501 / 5 l /

--	--	--



Microfasertücher 38 x 38 cm

Blau (Art.-Nr. 50020)

Rot (Art.-Nr. 50021)

Grün (Art.-Nr. 50022)

Gelb (Art.-Nr. 50023)

Testset (farbsortiert)

--

ClearShield®-Behandlung Float, ESG, VSG

Applikationsmethode Maschinell

Diese Methode wird unter Verwendung des Sprühgerätes M10 als Standardabwicklung eingesetzt, um kostengünstig und zügig auch größere Beschichtungsmengen bzw. –flächen mit ClearShield zu behandeln.

Vorbereitung:

Druckbehälter (PressurePot) des Sprühgerätes M10 mit ca. 3 Liter ClearShield-Flüssigkeit befüllen. Nach Aufkleben des PressurePot-Deckels Gerät an Druckluftversorgung im Werk anschließen. Gerät mit trockener Druckluft befüllen, bis sich bei Erreichen des eingestellten Sprühdruks von ca. 4 bar die Druckluftzufuhr automatisch abschaltet. Gerät von Druckluftzufuhr abtrennen. Das Sprühgerät steht nunmehr zur kontinuierlichen Beschichtung zur Verfügung. Bei Abfallen des Drucks (wird am Manometer angezeigt) trockene Druckluft nachfüllen.

Mit der geöffneten Sprühpistole der M10 Glasoberfläche mit ClearShield über Kreuz besprühen. Glas zur Produktreaktion auf Glasböcken stehen lassen.

Reaktionszeit:

Bei einer Umgebungstemperatur von 18 Grad beträgt die Reaktionszeit ca. 30 Minuten.

Bei ungünstigen Bedingungen (Zugluft, Temperaturschwankungen, höherer Luftfeuchtigkeit) empfiehlt es sich, eine Aushärtzeit zwischen 45 und 60 Minuten abzuwarten, um sicher zu gehen, dass die Reaktion ganzflächig abgeschlossen ist.

Zur Entfernung des Materialüberschusses (Polymer) Glasoberfläche mit Clean All in möglichst heißem Wasser verdünnt abwaschen (Verhältnis 10 ml = 1 Deckelkappe Clean All : 5 Liter heißes Wasser), Flüssigkeit abziehen und mit Baumwolltuch trocken polieren.

Achtung:

Bei zu hoher Luftfeuchtigkeit (über 60%) kann der Aushärtprozeß gestört werden mit der Folge, dass das Beschichtungsergebnis schlecht ausfällt.

TIPP:

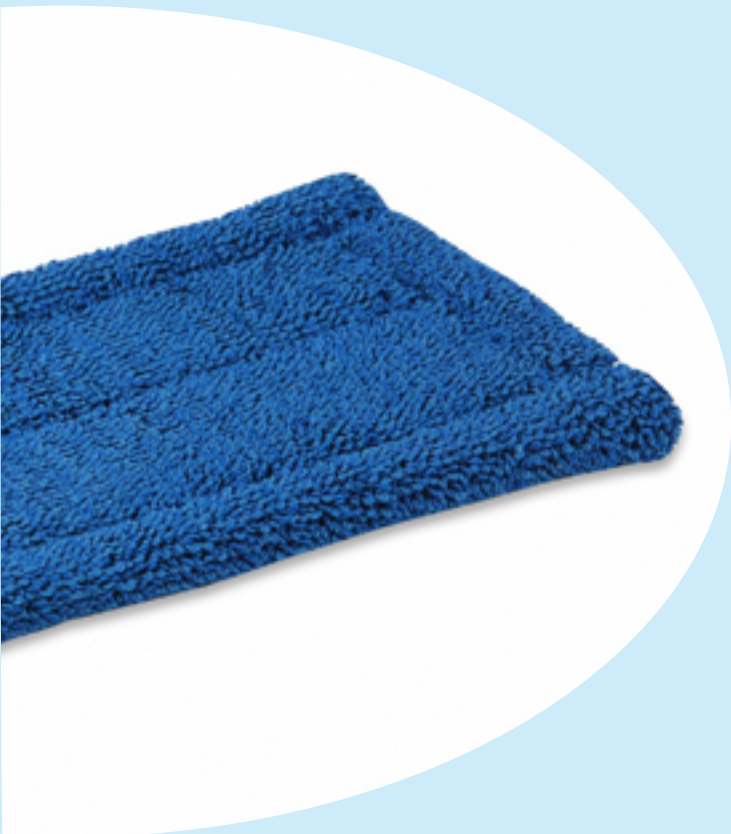
Behandeltes Floatglas kann nach der ClearShield® ECO Behandlung sofort mit den Händen angefasst und unter Verwendung von Korkplättchen gestapelt werden.

Qualitätsprüfung:

Um festzustellen, ob sich die Glasoberfläche in ClearShield® ECO Glas umgewandelt hat, sollte das überschüssige Polymer an der rechten unteren Scheibenecke mit einem Baumwolltuch abgerieben und der Sprühflaschentest durchgeführt werden.

Wenn die ClearShield® Reaktion zufriedenstellend stattgefunden hat, ist nach ein- bis zweimaligem Betätigen des Abzugs der Sprühwasserflasche (Einstellung Sprühnebel) die Wasserabperlung sichtbar. Diese muss durchgängig erkennbar sein.

Vorbehandlung Sandstrahlglas/geätztes Glas



Sandgestrahlte Glasoberflächen reagieren empfindlich auf Fette, Öle und sonstige Schmutzablagerungen, die leicht in diese rauen Oberflächen eindringen.

Die aufgesogenen Schmutzstoffe bilden unansehnliche Flecken oder Gebrauchspuren, die sich auch mit Intensivreinigungen nicht entfernen lassen. Das homogene Erscheinungsbild der sandgestrahlten Oberflächen bleibt dauerhaft beschädigt.

Es ist daher ein Oberflächenschutz gefragt, der ein Eindringen der schädigenden Stoffe verhindert und somit die gute Glasqualität bei einfacher Pflege sicherstellt.

Der Oberflächenschutz „RITEC ClearShield“ basiert auf einem High Tech Polymer und ist geeignet für alle sandgestrahlten Glasoberflächen auf

- Floatglas
- Gehärtetem Glas (ESG)
- Strukturglas
- Kunstverglasung
- Glasbausteinen
- Teilmattierten Flächen,

Glas nur mit sauberen Handschuhen transportieren.

Sandstrahlrückstände mit Dampfreiniger entfernen oder Oberfläche mit frischem Wasser abwaschen und trocknen.

Hilfsmittel: saubere Schwämme, Dampfstrahler, Mikrofasertücher, Fön

Entfernung von Verschmutzungen:

Mit Glaswaschmaschine Verschmutzungen entfernen

Wenn nicht vorhanden oder Waschmaschine Streifen zieht ersatzweise Oberfläche mit **Pre-Cleaner** Flüssigkeit reinigen (Mischungsverhältnis 1 Teil **Pre-Cleaner** : 5 Teile frisches Wasser).

Flüssigkeit mit 3M Pad auf Oberfläche verreiben.

Nach Einwirkzeit von 3 Minuten Glas mit viel frischem Wasser abwaschen, abziehen und Glasoberfläche mit Mikrofasertücher, Fön oder an der Luft trocknen.

ACHTUNG: Bei Sandstrahlglas KEIN Neutraliser verwenden!

Mit der ClearShield®-Behandlung der Sandstrahlgläser sofort nach der Vorreinigung beginnen.

Sandstrahlglas/geätztes Glas

Applikationsmethode händisch/manuell

Diese Methode wird entweder für kleine Beschichtungsflächen oder in der Renovierung angewendet, bei der das Besprühen der Glasoberfläche mit Sprühgeräten nicht sinnvoll oder wirtschaftlich ist.

Reinigung

Nach dem Sandstrahlen das Glas mittels Druckluft gut von Sandstrahlresten befreien.
Zur Unterstützung der Reinigung des Glases von Verschmutzungen kann bei Bedarf das Produkt **Pre-Cleaner** (Verhältnis 1 : 10 = 100 ml **Pre-Cleaner** auf 1l Wasser) angewendet werden.

ACHTUNG: Vor der ClearShield Behandlung muss das Glas unbedingt sauber und trocken sein!

Mikrofaser-Pad blau auf Pad-Halter aufbringen.

Mikrofaser-Pad blau mit ClearShield® tränken und sofort Glasoberfläche im Kreuzgang bestreichen.

Bei zu geringem Materialauftrag (kein durchgängiger Ätzton im Moment des Bestreichens)

Material auf Pad nachgeben und Glas nochmals mit Produkt bestreichen.

Aushärtzeit

Bei 18° Raumtemperatur 30 Minuten.

Bei niedrigeren Temperaturen längere Aushärtzeiten berücksichtigen. Ggf. über Nacht stehen lassen.

Endreinigung

Glas Endreinigen mit heißem Clean-All Wasser (20 ml = 2 Deckelfüllungen Clean-All auf 5 l heißes Wasser).

Mit Schwamm und viel Flüssigkeit überschüssiges Polymer entfernen. Flüssigkeit mit Abzieher ohne Druck entfernen und ggf. Oberfläche mit Microfasertuch aufpolieren.

Qualitätstest

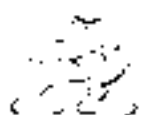
Beschichtete Glasoberfläche mit Wasser aus Sprühflasche benetzen.

Ergebnis: Kleine runde Wasserperlen laufen widerstandslos ab. Wenn nicht, fehlerhafte Stellen mit ClearShield nachbehandeln.

Das perfekte, einheitliche Beschichtungsbild zeigt sich nach Austrocknen der Glasoberfläche (nach ca. 1 Stunde).

Achtung

- Sandstrahlglas vor ClearShield-Behandlung unbedingt mit sauberen Handschuhen (möglichst weiße Baumwollhandschuhe) händeln.
- Vor ClearShield-Behandlung kein Clean-All verwenden.
- Vor Auftragen von ClearShield bei großflächiger Sandstrahlung keinen Neutraliser verwenden.
- ClearShield behandeltes geätztes/satiniertes Glas ggf. mit Microfasertuch nachpolieren (Entfernung restlichen Materialüberschusses).
- Keine Baumwolltücher verwenden (fusseln)
- ClearShield sollte nicht bei einer Raumtemperatur unter 10°C verarbeitet werden.



Flexotec GmbH
 Abt.: Verkauf CS
 Im Öschle 1
 D-78736 Epfendorf
 Tel. 07404-914 440

Firmenstempel	Datum/Unterschrift
---------------	--------------------

Bestellschein kopieren und einsenden oder per Fax an +49 (0) 74 04-914 383

Produktübersicht

(Preise netto €uro)



CleanAll Konzentrat

Art. Nr.:
 82005 / 500 ml (o. Abbildung)
 82501 / 5 l

Zur effektiven Entfernung von organischen und öligen Verschmutzungen durch Nikotin, Verkehrs- und Flugverkehr, Schmierstoffe und Küchenfette von Glas, Keramik, Email und anderen emaillierten Oberflächen.

82005 / 500 ml /

--	--	--

82501 / 5 l /

--	--	--



Pad Halter

Art. Nr.:
 50083

Pad weiß

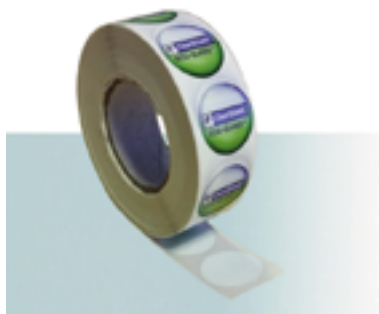
Art. Nr.:
 50084

50083 / Stück /

--	--	--

50084 / Stück /

--	--	--



ClearShield® Aufkleber

Art. Nr.:
 50087 / Rolle à 1000 Stück

50087 / Rolle /

--	--	--

--

Sandstrahlglas/geätztes Glas

Applikationsmethode maschinell mit Sprühgerät M10

Vorbehandlung wie Seite 16 beschrieben durchführen.
Glas nur mit sauberen Handschuhen transportieren.

RITEC ClearShield:

RITEC ClearShield® über Kreuz aufsprühen. Richtige Sprühmenge zeigt im Moment des Sprühvorganges eine gleichförmige Benetzung (durchgängiger Ätzton). Abstand Düse/Glas ca. 20-30 cm.

RITEC ClearShield Flammable:

Sprühvorgang identisch zu RITEC ClearShield. Materialaufbau (Tropfen oder nach unten laufendes Produkt) vermeiden.
Ggfs. nach dem Sprühgang sofort (noch Materialfeucht) Produkt mit Mikrofasertuch blau **ohne Druck** auf der Fläche verteilen.

Aushärtzeit (für beide ClearShield Produkte)

Bei 18° Raumtemperatur 30 Minuten.
Bei niedrigeren Temperaturen längere Aushärtzeiten berücksichtigen. Ggf. über Nacht stehen lassen.

Endreinigung

Glas Endreinigen mit heißem CleanAll Wasser (20 ml = 2 Deckelfüllungen Clean-All auf 5 l heißes Wasser).
Mit Schwamm und viel Flüssigkeit überschüssiges Polymer entfernen. Flüssigkeit mit Abzieher ohne Druck entfernen und ggf. Oberfläche mit Mikrofasertuch aufpolieren.

Qualitätstest

Beschichtete Glasoberfläche mit Wasser aus Sprühflasche benetzen.
Ergebnis: Kleine runde Wasserperlen laufen widerstandslos ab. Wenn nicht, fehlerhafte Stellen mit ClearShield nachbehandeln.

Das perfekte, einheitliche Beschichtungsbild zeigt sich nach Austrocknen der Glasoberfläche (nach ca. 1 Stunde).

Achtung

- Sandstrahlglas vor ClearShield-Behandlung unbedingt mit sauberen Handschuhen (möglichst weiße Baumwollhandschuhe) händeln.
- Vor ClearShield-Behandlung kein Clean-All verwenden.
- Vor Auftragen von ClearShield bei großflächiger Sandstrahlung keinen Neutraliser verwenden.
- ClearShield behandeltes geätztes/satiniertes Glas ggf. mit Mikrofasertuch nachpolieren (Entfernung restlichen Materialüberschusses).
- Keine Baumwolltücher verwenden (fusseln)
- ClearShield ECO Sandblast Protect sollte nicht bei einer Raumtemperatur unter 10°C verarbeitet werden.



Flexotec GmbH
Abt.: Verkauf CS
Im Öschle 1
D-78736 Epfendorf
Tel. 07404-914 440

Firmenstempel	Datum/Unterschrift

Bestellschein kopieren und einsenden oder per Fax an +49 (0) 74 04-914 383

Produktübersicht

(Preise netto €uro)

Microfasertücher 38 x 38 cm



Blau (Art.-Nr. 50020)

--	--	--

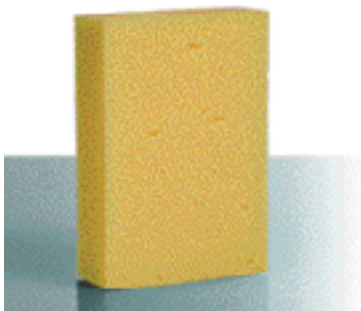
Rot (Art.-Nr. 50021)

Grün (Art.-Nr. 50022)

Gelb (Art.-Nr. 50023)

Testset (farbsortiert)

Schwamm



Art. Nr.:
50090

--

Sprühgerät M10



Das Sprühgerät M10 ist seit vielen Jahren erprobt und wird in der Regel mit der Systemeinführung von unseren Neuglaskunden eingesetzt. Aufgrund seiner hohen Leistungsfähigkeit ist die M10 eine wirtschaftliche Investition.

Das Sprühgerät M10 wurde entsprechend den Anforderungen von Glasherstellern, Glasgroßhändlern und Sandstrahlbetrieben entwickelt. Es kann daher für alle Glasoberflächen eingesetzt werden.

Die Materialien des Sprühgerätes M10 sind so ausgelegt, dass diese mit dem Produkt ClearShield® verträglich sind.

Dieses gilt auch für die Funktionalität des Gerätes.

Aus diesem Grunde darf mit der M10 auch nur das Produkt ClearShield® gesprüht werden.

Bei kleinen Undichtigkeiten an den Gewinden kann eine Abdichtung der Komponenten mit Teflonband vorgenommen werden.

Verschleißmaterialien können vom Logistikzentrum in Epfendorf bezogen werden.

Sicher in der Anwendung

Das RITEC Sprühgerät M10 wurde so entwickelt und produziert, dass es den gültigen ASME VIII Standards entspricht sowie die Normen für Sicherheit und Gesundheit einhält.

Zuverlässigkeit

Am Sprühgerät M10 wurden keine rotierenden oder anderweitig bewegliche Teile verarbeitet. Dadurch wird der Verschleiß und damit einhergehende Wartungen auf ein minimum reduziert.

Schnellverschlussventile

Um dem Anwender die Arbeit flexibel, schnell und unterbrechungsfrei zu gestalten, beinhalten alle Verbindungselemente Schnellverlüsse.

Luftentfeuchter

Um eine garantierte Anwendung von ClearShield sicherzustellen, ist es in jedem Fall notwendig, die erzeugte Pressluft zu entfeuchten. Dies wird durch den Luftentfeuchter sichergestellt. Darüber hinaus zeigt der Luftentfeuchter auch etwaiges Kondenswasser an, welches sich im Druckbehälter gebildet haben könnte. In diesem Fall verfärben sich die enthaltenen Trocknungskörnchen von blau zu pink und zeigt an, wann das Trocknungsmaterial ausgetauscht werden sollte. Der Luftentfeuchter kann entfallen, wenn sich ein entsprechendes Gerät bereits an Ihrer Hausanlage befindet.



Abbildung zeigt das komplette Sprühgerät M10 mit allen Anbauteilen.

Achtung:

Transportwagen ist optional und dadurch nicht im normalen Lieferumfang enthalten!

Technische Spezifikationen

Arbeitsdruck:	ca. 5 bar
Druckobergrenze:	15 bar (entsprechend den Sicherheitsregularien)
Abschaltung:	automatisch bei 5 bar (automatisch geregelt)
Druckentlastung:	Verminderung des Ausgangsdruck max 1 bar
Reichweite (max Befüllung):	Bei dauerhaftem Sprühen ±150-200 qm (Floatgläser)

Druckbehälter

Abmessungen:	Höhe: 295mm; Breite Ø 225mm
Gewicht:	5.7 kg (inkl. Sprühpistole)
Material:	rostfreier Stahl
Material Komponenten:	rostfreier Stahl
max. Füllmenge:	flüssig ± 7 Liter

Lufttrockner

Abmessungen:	Länge 163mm; Breite 76mm
Gewicht:	1.0 kg (inkl. Schlauch)
Trockenmittel:	Körnig mit Feuchtigkeitsindikator
max. Temperatur:	52° C
max. Druck:	10.3 bar
max. Luftauslass*:	2.3 dm³/s
Luftauslass gesamt*:	283 dm³/s
Arbeitszeit bei konstantem Luftauslass:	120 min

Sprühpistole

Art:	Aluminiumgriff mit Komponenten aus rostfreiem Stahl
max. Kapazität:	19 Liter pro Minute

* mit Trockenmittel bei 100 psig (7 bar) und 21° C

Inbetriebnahme

Druckbehälter (PressurePot) des Sprühgerätes M10 mit ca. 3 Liter ClearShield-Flüssigkeit befüllen.

Nach Aufklemmen des PressurePot-Deckels Gerät an Druckluftversorgung im Werk anschließen.

Gerät mit trockener Druckluft befüllen, bis sich bei Erreichen des eingestellten Sprühdruks von ca. 4 bar die Druckluftzufuhr automatisch abschaltet.

Gerät von Druckluftzufuhr abtrennen.

Das Sprühgerät steht nunmehr zur kontinuierlichen Beschichtung zur Verfügung.

Bei Abfallen des Drucks (wird am Manometer angezeigt) trockene Druckluft nachfüllen.

Mit der geöffneten Sprühpistole der M10 Glasoberfläche mit ClearShield über Kreuz besprühen.

Glas zur Produktreaktion auf Glasböcken stehen lassen.

Um den Druckbehälter nachzufüllen, muss zuerst der restliche Druck abgelassen werden. Andernfalls lässt sich der Deckel nicht öffnen.

Ersatzteile

Trotz sorgfältiger Materialauswahl lässt sich der Austausch mancher Teile nicht gänzlich ausschliessen.

Ersatzteile sind Lagerware soweit sie sich austauschen lassen. Bitte beachten Sie, dass bei manchen Teilen ein Austausch nicht möglich ist.

Flexotec GmbH
Abt.: Verkauf CS
Im Öschle 1
D-78736 Epfendorf
Tel. 07404-914 440

Firmenstempel

Datum/Unterschrift

Bestellschein kopieren und einsenden oder per Fax an +49 (0) 74 04-914 383

Produktübersicht



ClearShield Sprüherät M10

Art. Nr.:
55010

Stromunabhängiges Druckluft-Sprüherät für die ClearShield-Behandlung. Einmal unter Druck gesetzt, können $\pm 150-200$ m² (5 l) Glas beschichtet werden. Die Lieferung erfolgt inklusive Sprühpistole **ohne** Luftentfeuchter.



Sprüherät M10 mit Luftentfeuchter

Art. Nr.:
55011

Wie oben beschrieben, jedoch **mit** Luftentfeuchter.



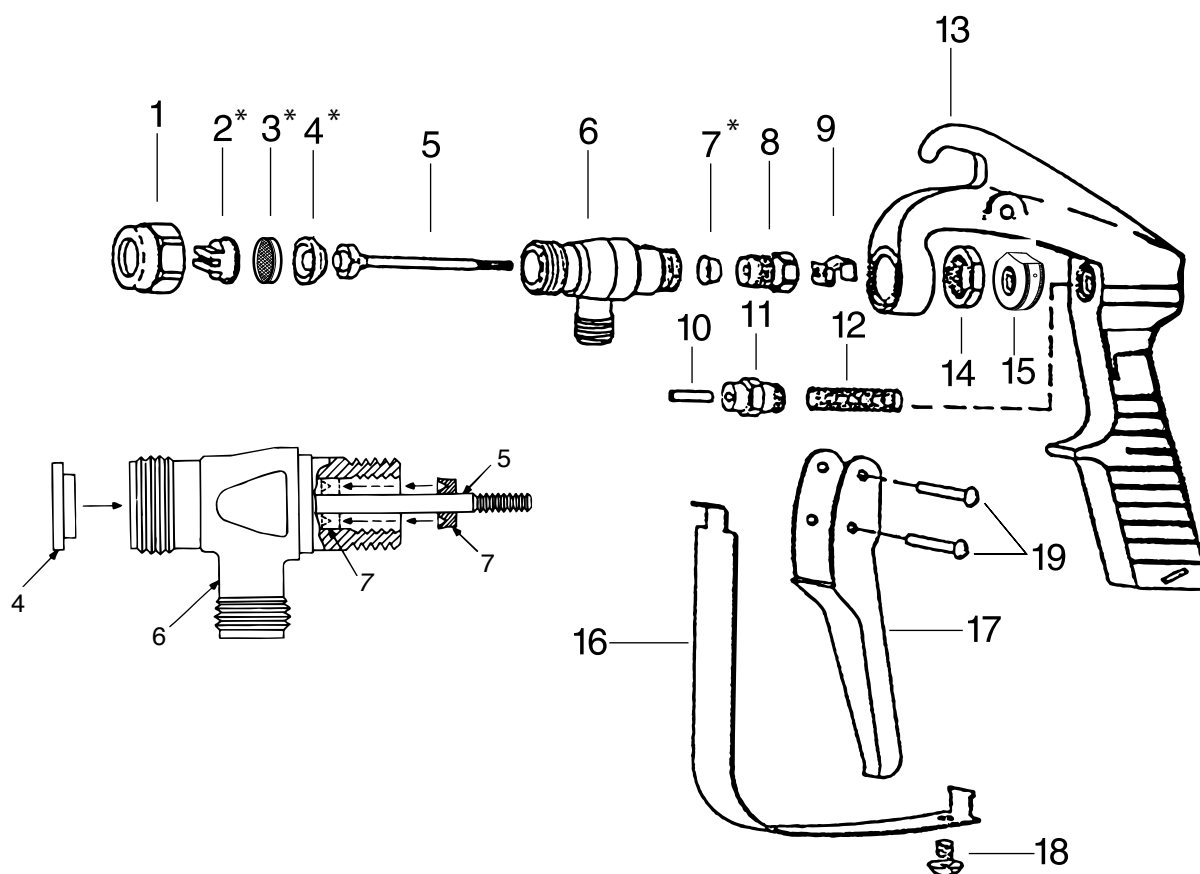
Trolley für Sprüherät M10

Art. Nr.:
55012

Transportwagen für Sprüherät M10

Sprühpistole

Die folgende Explosionszeichnung dient zu Ihrer Orientierung beim Austausch der erhältlichen Ersatzteile (mit Stern gekennzeichnet).



Folgende Teile sind als Ersatzteile zu beziehen:

2. Sprühdüse (Art. Nr.: 55217)
3. Filtersieb (Art. Nr.: 55210)
4. Ventilverschußring (Art. Nr.: 55206)
7. EPDM-Dichtung (O-Ring) (Art. Nr.: 55222)

Wir bitten Sie zu beachten, dass alle anderen Teile Bestandteile der Pistole sind und nicht einzeln zu beziehen sind.

Produktübersicht Ersatzteile Sprühpistole



Sprühpistole

Art. Nr.: 55208



Sprühdüse (T-Jet Nozzle)

Art. Nr.: 55217



Filtersieb (T-Jet Disc Strainer)

Art. Nr.: 55210



Teflondichtung Messing (Brass Teflon Valve Seat)

Art. Nr.: 55206



EPDM-Dichtung (Cup Washer EPDM)

Art. Nr.: 55222

Produktübersicht Ersatzteile M10 Druckbehälter



Druckbehälter (Stainless Steel Pot)

Art. Nr.: 55920



Luftentfeuchter (1/4 BSP Air Dryer)

Art. Nr.: 55925



Silica Gel Granulat (Silica Pack)

Art. Nr.: 55960



Manometer (1/4 BSP Bottom Mounted Pressure Gauge)

Art. Nr.: 55955



Spiralschlauch (blau)

Art. Nr.: 55954



O-Ring f. Deckel (Lid O-Ring)

Art. Nr.: 55403



Überdruckventil (Pressure Release Valve)

Art. Nr.: 55950



Druckregulator (Fixed Regulator)

Art. Nr.: 55953



Kugelabsperrhahn (FF 1/4 Mini Ball Valve 9)

Art. Nr.: 55310



Druckluft Kugelabsperrhahn (MF 1/4 BSP Ball Valve)

Art. Nr.: 55944



Druckluftleitungsverbinder (316 Tapered Nipple)

Art. Nr.: 55946



Druckluftkupplung FM 1/4 BSP

Art. Nr.: 55930



Druckluftschlauchanschluss (Hose Tail)

Art. Nr.: 55932



Anschlussnippel (60 Coned Seat Male 1/4 Hose Tail Brass)

Art. Nr.: 55934



Druckluftschlauch schwarz 1m (Air Line 1/4 PVC Black)

Art. Nr.: 55938

Reinigung und Pflege



Es gibt verschiedene ClearShield® Reinigungsprodukte, die auf die unterschiedlichen Schmutzablagerungen abgestimmt sind. Die gebräuchlichsten Reinigungsprodukte sind im folgenden beschrieben.

1. Allesreiniger (CLEAN-ALL Konzentrat siehe Seite 17):

Für ClearShield® Glas, normales Glas und andere Materialien. Anwendung im Innen- und Außenbereich für Verschmutzungen durch ölige und schmierige Stoffe. Wird verdünnt angewendet; 10 ml Allesreiniger auf 5 Liter warmes Wasser. Die zu behandelnde Fläche wird mit einem flüssigkeitsgetränktem Frotteetuch, Fensterwischer mit Vlies, Schwamm gesäubert, dann mit dem Gummiabzieher oder einem Tuch getrocknet. Braucht nicht mit Wasser abgewaschen zu werden, hinterläßt keinen Film.

2. Kalkentferner (LIMESCALE-REMOVER Konzentrat siehe Seite 31):

Entfernt Beton- und Kalkrückstände von ClearShield® Glas, normalem Glas, Keramik, Metall und Kunststoffe, ohne die Oberfläche zu beschädigen. Wird, je nach Grad der Verschmutzung, verdünnt aufgebracht. Leichte Verschmutzung: 9 : 1
Starke Verschmutzung 5 : 1 bis 1 : 1. Wird mit einem Frotteetuch, einem Lappen oder durch Sprühen auf das Glas aufgebracht. Die Einwirkzeit richtet sich nach dem Grad der Verschmutzung. Danach mit Wasser abspülen und mit Gummiabzieher trocknen, hinterläßt keinen Film.

Reiniger anwendungsfertig

Darüber hinaus stehen anwendungsfertige Reinigungsprodukte zur Verfügung, die zur schnellen und schonenden Beseitigung speziell für Endkunden entwickelt wurden. Informationen über Reinigungsprodukte, die für außergewöhnliche Verschmutzungen benötigt werden, sind jederzeit bei Flexotec GmbH zu erhalten.

Reiniger anwendungsfertig (Endkundenprodukte)

LimescaleRemover:



Extrem effektiv zum Entfernen von Schmutz- und Kalkablagerungen auf Glas, Keramik, rostfreiem Stahl, Aluminium, Chrom, Email und Kunststoff, ohne die Oberfläche zu verkratzen. Entfernt Rost, Schmutz, Seife und ähnliche Ablagerungen. Bewährt zur Reinigung von Küchen, Badezimmern, Toiletten und Waschräumen.

Anwendung:

1. **Limescale-Remover** aufsprühen und mit einem weichen Tuch oder Schwamm auf die verschmutzte Oberfläche aufwischen.
2. Einige Minuten einwirken lassen und dann mit Wasser abwaschen.
3. Bei hartnäckigen Ablagerungen Vorgang wiederholen und 10 Minuten oder länger warten.

Danach gründlich mit Wasser abwaschen.

Sicherheitshinweise:

Von Kindern fernhalten.
Bei längerem Gebrauch werden Handschuhe empfohlen.
Im Falle von Augenkontakt sofort mit viel kaltem Wasser ausspülen. Bei anhaltender Reizung medizinischen Rat anfordern.

Nicht geeignet für Marmor oder andere nicht säurebeständige Oberflächen.

After-Care Pflegemittel für Duschkabinen:



Spezielles Pflegemittel für die routinemäßige Pflege von ClearShield®-ECO Glas. Entfernt Seife, Körperfette und leichte Verkalkungen auch von den meisten Metall- und Kunststoffoberflächen.

Anwendung:

1. Gleichmäßig auf die Oberfläche aufsprühen und mit einem feuchten Tuch nachpolieren oder aufreiben und mit frischem Wasser nachspülen.
2. Bei stärkerer Kalkbildung bis zu 5 min auf der Oberflächen einwirken lassen. Danach mit Wasser nachspülen. Bei Bedarf Vorgang wiederholen.

Sicherheitshinweise:

Von Kindern fernhalten.
Getrennt von Lebensmitteln aufbewahren
Bei Verschlucken sofort ärztlichen Rat einholen und Verpackung oder Etikett vorzeigen.

After-Care Pflegemittel für ClearShield Glas:



Spezielles Pflegemittel für die routinemäßige Pflege von ClearShield®-ECO Glas. Entfernt Verkehrsschadstoffe, Nikotin, anorganische Verschmutzungen, etc.

Anwendung:

Gleichmäßig auf die Oberfläche aufsprühen und mit einem sauberen, trockenen Tuch nachpolieren.

Sicherheitshinweise:

Von Kindern fernhalten.
Getrennt von Lebensmitteln aufbewahren
Bei Verschlucken sofort ärztlichen Rat einholen und Verpackung oder Etikett vorzeigen.

Flexotec GmbH
Abt.: Verkauf CS
Im Öschle 1
D-78736 Epfendorf
Tel. 07404-914 440

Firmenstempel	Datum/Unterschrift

Bestellschein kopieren und einsenden oder per Fax an +49 (0) 74 04-914 383

Produktübersicht

(Preise netto Euro)



GlassCleaner (500ml Trigger)

Art. Nr.:
94005 / 500 ml Trigger

Schnellreiniger für Glas. Besonders geeignet für eine effiziente Glasreinigung in Bereichen, in denen kein Wasser zur Reinigung verwendet werden kann oder gewünscht wird. Löst den Schmutzfilm auf, ohne eine Schlierenbildung zu hinterlassen. Ist auch geeignet zur Entfernung von Nikotin- und Verkehrsbelastungsstoffen.



AfterCare für ClearShield Glass

Art. Nr.:
92005 / 500ml Trigger

Spezielles Pflegemittel für die routinemäßige Pflege von ClearShield behandeltem Glas. Entfernt Verkehrsschadstoffe, Nikotin, anorganische Verschmutzungen, etc.



LimescaleRemover 500ml Trigger

Art. Nr.:
93005 / 500ml Trigger

Extrem effektiv zum Entfernen von Schmutz- und Kalkablagerungen auf Glas, Keramik, rostfreiem Stahl, Aluminium, Chrom, Emaille und Kunststoff, ohne die Oberfläche zu verkratzen. Entfernt Rost, Schmutz, Seife und ähnliche Ablagerungen. Bewährt zur Reinigung von Küchen, Badezimmern, Toiletten und Waschräumen.

--

Pflegeanleitung für ClearShield® Edelglas

Sandstrahlglas

1. 10 ml **Clean-All Konzentrat** (= 1 Deckelfüllung) auf 5 l heißes Wasser verdünnen.
2. Glasoberfläche mit Schwamm oder weichem Tuch reinigen.
3. Anschließend Glas mit ausgedrücktem Schwamm abwischen.
4. Abschließend mit einem Microfasertuch trocken polieren.

Um im Außenbereich das gepflegte Erscheinungsbild langfristig zu erhalten, sollte als Bestandteil des Pflegeprogramms der **Conditioner** bei Bedarf wie folgt angewandt werden

Rutinereinigung Punkt 1-4 durchführen.

Conditioner unverdünnt auf eine Glashälfte aufbringen.

Mit Fensterwischer ganzflächig über Glasfläche verteilen.

Conditioner nicht abwaschen, da transparent.

Hinweise:

Keine Baumwolltücher zum Nachpolieren verwenden (neigen zum Fusseln).

Bei Routereinigung nur CleanAll verwenden.

Keine scheuernden, ätzenden, säurehaltigen oder alkalischen Reinigungsmittel verwenden.

Duschglas

1. **Limescale Remover** unverdünnt auftragen.
2. **Limescale Remover** mit Schwamm oder weichem Tuch aufwischen.
3. Einige Minuten einwirken lassen, dann mit Wasser abwaschen.
4. Bei hartnäckigen Ablagerungen Vorgang wiederholen. 10 Minuten oder länger einwirken lassen; mit Wasser abwaschen.
5. Mit Fensterwischer Wasser abziehen.

Um das brillante Erscheinungsbild langfristig zu erhalten, sollte als Bestandteil des Pflegeprogramms der **Conditioner** bei Bedarf wie folgt angewandt werden:

Rutinereinigung Punkt 1- 5 durchführen.

Conditioner unverdünnt auf eine Glashälfte aufbringen.

Mit Fensterwischer ganzflächig über Glasfläche verteilen.

Conditioner nicht abwaschen, da transparent.

Hinweise:

Bei Routereinigung nur **Limescale Remover** verwenden.

Keine scheuernden, ätzenden, säurehaltigen oder alkalischen Reinigungsmittel verwenden.

Zur Pflege ist ein spezielles Duschpflegeset erhältlich.

Floatglas

10 ml **Clean-All Konzentrat** (=1 Deckelfüllung) auf 5 Liter heißes Wasser verdünnen.

Glasoberfläche mit Schwamm oder weichem Tuch, Fenstervlies oder weicher Bürste reinigen.

Mit Fensterwischer Wasser abziehen.

Um Erosionsschäden aufzufangen und somit das brillante Erscheinungsbild des ClearShield® Schutzes zu erhalten, sollte als Bestandteil des Pflegeprogramms der **Conditioner** bei Bedarf wie folgt angewandt werden:

Rutinereinigung Punkt 1- 3 durchführen.

Conditioner unverdünnt auf eine Glashälfte aufbringen.

Mit Fensterwischer ganzflächig über Glasfläche verteilen.

Conditioner nicht abwaschen, da transparent.

Hinweise:

Bei Routereinigung nur **Clean-All** verwenden .

Keine scheuernden, ätzenden, säurehaltigen oder alkalischen Reinigungsmittel verwenden.



Flexotec GmbH
Abt.: Verkauf CS
Im Öschle 1
D-78736 Epfendorf
Tel. 07404-914 440

Firmenstempel	Datum/Unterschrift

Bestellschein kopieren und einsenden oder per Fax an +49 (0) 74 04-914 383

Produktübersicht

Conditioner



Art. Nr.:
87005 / 500 ml

Verbessert die Wasserablaufeigenschaften von ClearShield ECO-Glas und stellt sicher, dass es für lange Zeit seine Eigenschaften wie leichte Reinigung, Transparenz und Brillanz behält.

Pflegemittel für Duschkabinen



Art. Nr.:
95005 / 500ml Trigger

Spezielles Pflegemittel für die routinemäßige Pflege von ClearShield-Edelglas. Entfernt Seife, Körperfette und leichte Verkalkungen auch von den meisten Metall- und Kunststoffoberflächen.

ShowerCare KIT

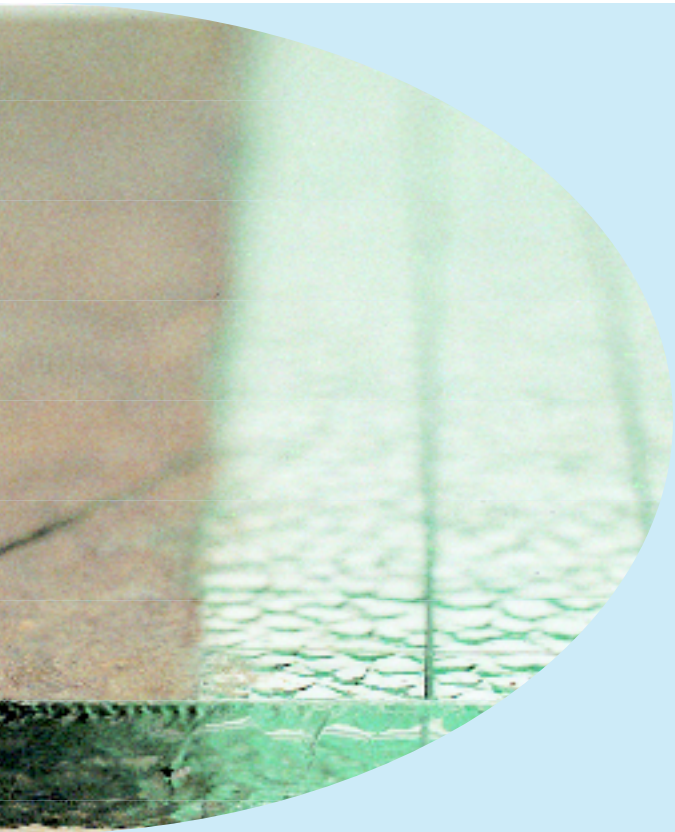


Art. Nr.:
91005 / Pflegeset

Speziell zur Pflege von Ganzglasduschkabinen zusammengestelltes Pflegeset, bestehend aus Limescale Remover und Conditioner. In regelmäßigen Abständen angewandt erhält diese Art der Pflege auf lange Zeit das perfekte Erscheinungsbild von Duschkabinen.

--

ClearShield® Renovierung



Das ClearShield® Renovierungssystem ermöglicht die Wiederaufarbeitung von altem Glas. Die Glasoberfläche erhält damit ihre ursprünglichen Eigenschaften zurück und wird durch die ClearShield® „antihaft“ Beschichtung langfristig geschützt.

Das mit ClearShield® renovierte Glas zeichnet sich aus durch

Klarheit
Transparenz
Sauberkeit.

Mit der ClearShield® Renovierungstechnologie kann auch ein beschädigter ClearShield® Schutz repariert werden.

Zur Anwendung der ClearShield® Renovierungstechnologie stehen bei Bedarf die entsprechenden speziellen Dokumentationsunterlagen zur Verfügung.



Flexotec GmbH
Abt.: Verkauf CS
Im Öschle 1
D-78736 Epfendorf
Tel. 07404-914 440

Firmenstempel	Datum/Unterschrift

Bestellschein kopieren und einsenden oder per Fax an +49 (0) 74 04-914 383

Produktübersicht

LimescaleRemover Konzentrat



Art. Nr.:
86005 / 500 ml

Extrem effektiv zum Entfernen von Schmutz- und Kalkablagerungen auf Glas, Keramik, Edelstahl, Aluminium Chrom, Email und Kunststoffen, ohne die Oberfläche zu verkratzen. Entfernt auch Rost, Ruß, Seife und ähnliche Ablagerungen.

SiliconeEater



Art. Nr.:
88005 / 500ml

Entfernt effektiv Silikon durch Zerstörung der Bindung zwischen dem Silikon und der Oberfläche.

--

Flexotec GmbH
 Abt.: Verkauf CS
 Im Öschle 1
 D-78736 Epfendorf
 Tel. 07404-914 440

Firmenstempel
Datum/Unterschrift

Bestellschein kopieren und einsenden oder per Fax an +49 (0) 74 04-914 383

Produktübersicht

Schiene mit Gummi

Art. Nr.:
 50013 / 35 cm
 50014 / 45 cm

Abziehschiene mit Gummi zur Aufnahme
 in Fensterwischergriff 50012.

Art. Nr.:
 50030(+50012) / Fensterwischer komplett



Fensterwischer mit Vlies komplett

Art. Nr.:
 50032 / 35 cm
 50033 / 45 cm

Fensterwischer mit fusselfreiem, leicht zu
 wechselnden Vlies für allgemeine Reinigungs-
 arbeiten auf Glasoberflächen.



Vliesüberzug für Fensterwischer

Art. Nr.:
 50034 / 35 cm
 50035 / 45 cm

Fensterwischer mit fusselfreiem, leicht zu
 wechselnden Vlies für allgemeine Reinigungs-
 arbeiten auf Glasoberflächen.



Flexotec GmbH
Abt.: Verkauf CS
Im Öschle 1
D-78736 Epfendorf
Tel. 07404-914 440

Firmenstempel	Datum/Unterschrift

Bestellschein kopieren und einsenden oder per Fax an +49 (0) 74 04-914 383

Produktübersicht

Eimer rechteckig



Art. Nr.:
50070 / blau
50071 / rot
50072 / grün

Verschiedenfarbige Wassereimer, welche sich durch ihre rechteckige Form besonders eignen für Fensterwischer bis zu einer Breite von 45 cm.



Chromstahlsieb



Art. Nr.:
50075

Dieses Chromsieb dient als Ablage für Abzieher und Fensterwischer und kann einfach in die vorhandenen Wassereimer eingehängt werden.

Spezialreinigungstücher

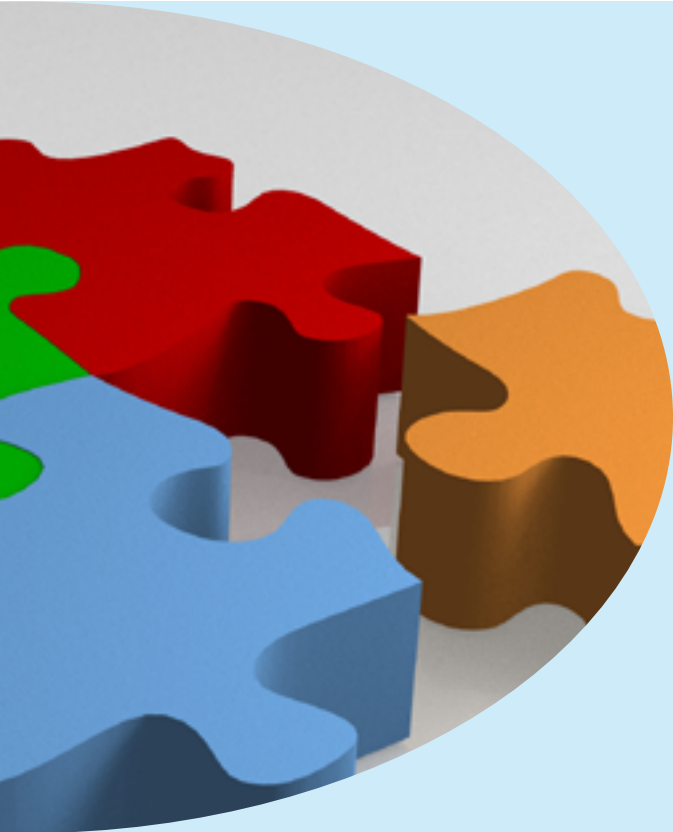


Art. Nr.:
50022 / 12 Stck je Pack

Reinigungstuch aus Baumwolle zum Trocknen der Glasoberfläche.

--

Spezielle Lösungen



Der Glastransport mit Saughebern

Der chemische Prozess der Kreuzvernetzung

Das ClearShield® Polymer ist eine speziell entwickelte und zusammengesetzte Formulierung für Glas und glasähnliche Oberflächen. ClearShield® vernetzt sich dauerhaft mit der Oberfläche und bildet multi-molekulare Verbindungen (Kreuzvernetzung). Durch diese Kreuzvernetzung entsteht ein dauerhafter, multi-molekularer und dreidimensionaler Schutz, der fester Bestandteil der Glasoberflächen ist.

ClearShield® Polymer-Überschuss nach der chemischen Aushärtung

Nach vollständiger Reaktion des ClearShield® Polymers mit der Glasoberfläche ist der entstandene Oberflächenschutz chemisch inert (es finden keine weiteren Reaktionen statt). Überschüssiges Polymer bildet lediglich Verbindungen mit sich selbst, bietet jedoch zusätzliche Vorteile während des Transports und der Lagerung. Um diese zusätzlichen positiven Eigenschaften auszunutzen, wird der Überschuss in manchen Fällen auf der Oberfläche belassen und erst nach Transport und Einbau vollständig entfernt. In anderen Fällen wird der Überschuss jedoch schon Werkseitig entfernt.

ClearShield® Glas Handhabung mit Saughebern

Das überschüssige ClearShield® Polymer, welches sich als harzige Schicht nach dem Aushärten auf der Oberfläche des Glases befindet, muss zumindest an den Stellen, an denen die Saugnäpfe angesetzt werden, vor dem Heben ganzheitlich entfernt werden. Dies kann entweder durch polieren mit einem trockenen Baumwolltuch oder durch Abwaschen (am besten mit heißem Wasser und einem Schuss CleanAll) erreicht werden. Danach die Stelle abtrocknen und mit Neutraliser behandeln. Auch die Saugnäpfe vor dem Heben mit Neutraliser reinigen.

Wenn es sich um sehr schwere Scheiben handelt, empfehlen wir als Vorsichtsmaßnahme mit diesen Scheiben einige Hebeversuche an sicheren Plätzen durchzuführen. Selbstverständlich muss sich die Hebevorrichtung in einwandfreiem Zustand befinden und für die zu transportierenden Gewichte ausreichend ausgelegt sein.

Die praktischen Erfahrungen haben gezeigt, dass nach Entfernung des überschüssigen Polymers mit ClearShield® veredelte Glasoberflächen glatter und trockener sind. Dies bedeutet, dass sich ClearShield™ Glas im Vergleich mit normalem Glas, mindestens genauso gut mit Saugerbatterien bewegen lässt.

Entfernung von Saugerabdrücken auf Floatoberflächen

Allgemeines

Im Zusammenhang mit dem Handling entstehen auf der Glasoberfläche fertigungsbedingt Saugerabdrücke, die teilweise nicht mit den vorhandenen Waschanlagen, dem NEUTRALISER und den gebräuchlichen Glasreinigern zu entfernen sind.

Die Saugerabdrücke werden bei niedrigen Temperaturen durch Bildung von Kondenswasser sichtbar.

Entfernen von Saugerabdrücken

Materialübersicht

Zur Entfernung von Saugerabdrücken, die nicht auf Silikon basieren, sind folgende Materialien notwendig:

RITEC Ritepolish/Flexotec PolierCreme
RITEC PRE CLEANER

Hilfsmittel, bestehend aus:

3 M-Padhalter
3 M-Pads (nicht abrasiv wirkend)
Fensterwischer (Abzieher)
Eimer
Reinigungstücher aus Baumwolle
Schutzhandschuhe (vorzugsweise Latex)

Produktanwendung

Die Produkte werden wie folgt angewendet:

Glas etwas anfeuchten

3 M-Pad mit Padhalter verbinden (fest zusammendrücken)
Ritepolish auf Pad auftragen

Ritepolish auf den Stellen der Glasscheibe, auf denen die Saugerabdrücke sichtbar sind, gleichmäßig 30 Sekunden verreiben

Ritepolish mit viel Wasser abwaschen und anschließend das restliche Wasser von der Glasscheibe mit Fensterwischer abziehen.
Glasscheibe mit etwas frischem Wasser befeuchten.

PRE CLEANER auf den 3M Pad geben, so daß auf der Glasoberfläche ein Mischungsverhältnis Wasser zu PRE CLEANER von etwa 1:1 entsteht.
Das Glas mit dem PRE CLEANER Pad abreiben, wobei die Flüssigkeit aufschäumen muß. Wenn dieses nicht der Fall ist, PRE CLEANER hinzugeben. Zu beachten ist eine Wirkzeit von 3 Minuten.

Anschließend PRE CLEANER mit frischem Wasser abwaschen und die Flüssigkeit mit dem Fensterwischer von der Glasoberfläche abziehen.

Glasscheibe mit Baumwolltuch trocken polieren.

Sicherheitshinweise:

Produkte von Kindern fernhalten.
Schutzhandschuhe benutzen.

Bei Berührung mit den Augen gründlich mit fließendem Wasser ausspülen. Bei anhaltender Reizung ärztliche Hilfe aufsuchen.

ClearShield® Garantieerklärung

Langzeiterfahrungen durch den Gebrauch und Prüfungen durch unabhängige Prüfinstitute sowie namhafte Glasunternehmen bestätigen die folgenden Eigenschaften des ClearShield® Sandblast Protect Oberflächenschutzes:

- Beibehaltung der Eigenschaften und Haltbarkeit zwischen 5 bis 15 Jahren bei fachgerechter Aufbringung. Grundvoraussetzung dafür ist, daß die ClearShield® Pflegeanleitung beachtet wird.
- Mit der ClearShield® Technologie behandeltes Glas wird wasserabweisend und verhindert durch seine glatte Oberfläche Korrosion und schnelle Schmutzablagerung.
- ClearShield® Glas muß viel weniger gereinigt werden und ist viel leichter sauber zu halten als normales Glas. Dadurch bleibt ClearShield® Glas länger klar und transparent.
- ClearShield® verfärbt sich nicht und es bilden sich keine Flecken im Glas.
- Die Beschichtung kann sich nicht ablösen, da ClearShield® eine feste Molekularkreuzverbindung mit der Glasoberfläche eingeht.
- ClearShield® bleibt bis 270 ° C stabil.
- ClearShield® kann jederzeit wieder frisch aufgebracht werden.
- In extremen Einsatzbereichen beispielsweise an Bahnlinien, petrochemischen Industriegebieten, bei stark kalkhaltigem Wasser und in Küstenregionen müssen spezielle Garantien vereinbart werden.

Individuelle Beratung und Unterstützung

Im Kundengespräch werden typische Fragen auftauchen, auf die wir Ihnen nachstehend die zutreffenden Antworten geben wollen.

Was ist ClearShield® Glas?

Ein qualitativ hochwertiges Glas mit außergewöhnlicher Klarheit, Transparenz und Sauberkeit. Genau wie bei einer Teflonbratpfanne ist der ClearShield® Oberflächenschutz widerstandsfähig gegen Verschmutzungen und Verfärbungen. Es ist viel einfacher sauber zu halten und behält sein frisches, ursprüngliches Aussehen.

Muß ClearShield® Glas gereinigt werden?

Ja, genau wie auch eine Teflonbratpfanne gereinigt werden muß, so muß auch ClearShield® Glas gereinigt werden, allerdings braucht es im Vergleich zum gewöhnlichen Glas weniger geputzt zu werden. Außerdem ist die Reinigung einfacher, da der Schmutz nicht mehr fest anhaften kann.

Wie reinigt man ClearShield® Glas?

Es wurde eigens ein spezielles Reinigungsprogramm zur Pflege des ClearShield® Glases entwickelt. Glas-Reiniger, Alles-Reiniger, Spezialkalkentferner sind langerprobte Reinigungsprodukte. Haushaltsübliche Reiniger sollten nicht verwendet werden, wenn diese abrasive, säurehaltige oder alkalische Inhaltsstoffe aufweisen. Der Umgang mit Reinigungsgeräten, die mechanisch Verletzungen auf der Glasoberfläche erzeugen können, ist ebenfalls zu meiden.

Ist es notwendig, die für das ClearShield® Glas speziell entwickelten Reinigungsprodukte zu verwenden?

Hauptsächlich wird putzen erforderlich, um Ablagerungen durch ölige oder schmierige Substanzen, wie beispielsweise Verkehrsschadstoffe oder umweltbelastende Stoffe und Oxyde von der Glasoberfläche zu entfernen. Die ClearShield® Reinigungsprodukte sind sorgfältig auf den ClearShield® Oberflächenschutz abgestimmt und erhalten dessen Funktionalität über viele Jahre.

Andere Reinigungsprodukte bieten nicht immer die Gewähr. Aus Sicherheitsgründen empfehlen wir daher den Einsatz des bewährten ClearShield® Pflegeprogramms.

Wie lange hält der Clear -Shield® Oberflächenschutz?

Unbestimmte Zeit, vorausgesetzt, daß das empfohlene Nachpflegeprogramm angewendet wird. Entstandene Schäden am Oberflächenschutz können auch partiell durch eine ClearShield® Nachbehandlung beseitigt werden.

Gilt die Haltbarkeitsaussage auch für Großstadtgebiete, die starken, industriellen Beanspruchungen ausgesetzt sind?

Ja, ClearShield® Glas zeigt sich in Industriegebieten und Großstadtbezirken gleichmaßen widerstandsfähig gegen Verkehrsschadstoffe, sonstige Verschmutzungen und atmosphärische Verunreinigungen. Dies gilt auch für Gebäude in Küstenregionen, sofern der ClearShield® Schutz nicht abrasiv angegriffen wird.

Wurde die Haltbarkeit von ClearShield nachgewiesen?

Ja. Für die Haltbarkeit des ClearShield Oberflächenschutzes gibt es Langzeiterfahrungen, die die Haltbarkeit, Qualität und Eigenschaften im praktischen Gebrauch beweisen. ClearShield hat sich seit mehr als 30 Jahren in der Praxis bewährt. Des Weiteren wurden Tests von unabhängigen Prüfinstituten durchgeführt, die belegen, dass ClearShield unter unterschiedlichen Bedingungen seine Funktionalität und Gebrauchseigenschaften langfristig beibehält. Dieses wird durch die Herauslegung einer Langzeitgarantie belegt.

Ist ClearShield ECO-konform?

Ja. Durch ständige Weiterentwicklung konnten die ökologischen Eigenschaften von ClearShield verbessert werden. ClearShield ist unbedenklich in der Verarbeitung, unschädlich für die Umwelt, bietet vielfältige Vorteile im täglichen Gebrauch und schont den Verbrauch wichtiger Ressourcen. So ist der neue ClearShield ECO - Oberflächenschutz u. a. mit einer antibakteriellen Eigenschaft ausgestattet.

Wurden für ClearShield Zertifizierungen erteilt?

Ja. Für den Produkthersteller Ritec, Ltd., London, wurde in 2008 ein Qualitätsmanagementsystem eingeführt mit Zertifizierung nach DIN ISO 9001 und 14001. Durch ständige Prozessüberwachung können die Kunden davon ausgehen, dass ClearShield grundsätzlich in hochwertiger Qualität geliefert wird.

Ist ClearShield REACH-konform?

Ja, der Produkthersteller hat die REACH-Konformität bestätigt. Eine Vorregistrierung der zur Produktion und damit verbundener Produkte wurde anhand der „Liste der vorregistrierten Substanzen“, veröffentlicht von der ECHA, geprüft, und soweit erforderlich vorgenommen.

Wie wird ClearShield® Glas gefertigt?

„Gewöhnliches, herkömmliches Glas“ wird in ausgebildeten Betrieben unter Verwendung eines speziell entwickelten Verfahrens in ClearShield® Glas umgewandelt.

Beeinflußt das Clear Shield® Verfahren die Farbe, optischen Eigenschaften oder Lichttransmission von Glas?

Nein, ClearShield® verändert weder Farbe, Optik, Lichttransmission noch die technischen Werte (U) des Glases. Sandgestrahltes Glas erhält durch die ClearShield® Oberflächenveredelung einen Ätztön.

Ist die ClearShield® Glasoberfläche kratzfester als „gewöhnliches Glas“?

Nein, bei mechanischen Belastungen bzw. Verkratzungen der Oberfläche wird das Glas und somit auch der ClearShield® Schutz verletzt. Allerdings bietet ClearShield® eine zusätzliche Schutzschicht, die Verkratzungen vorbeugen kann.

Kann das ClearShield® Verfahren auch für Acryl oder Polycarbonat angewendet werden?

Nein, Acryl und Polycarbonate sind Kunststoffe. Das ClearShield® Verfahren wurde für Glas und glasähnliche Oberflächen konzipiert.

Kann ClearShield® auch von Heimwerkern (Do-it-yourself) in der gleichen Qualität wie vom Fachbetrieb aufgebracht werden?

Nein, es ist ein fachkundiges Wissen in der ClearShield® Technologie erforderlich, um eine dauerhafte Beschichtung zu erzeugen.

Wurde ClearShield® Glas als außergewöhnliches Produkt ausgezeichnet?

Ja, ClearShield® ist ein innovatives Produkt, das vielfach international ausgezeichnet.

Wird ClearShield® Glas nur im Privatbereich eingesetzt?

Nein. Die Vorteile von ClearShield® Glas werden bei verschiedenartigsten Gebäuden und Anwendungen genutzt. Ursprünglich wurde ClearShield® bei Schiffsverglasungen eingesetzt. Seit längerer Zeit wird der ClearShield® Schutz in größerem Umfang für Handels- und Industriebauten, wie beispielsweise Hotels, Vergnügungszentren, Einkaufskomplexen, Büros, Kontrolltürmen auf Flughäfen auf unterschiedlichen Oberflächen eingesetzt.

Gibt es zur Verklebung Silikone, die auf Clear Shield® Glas haften?

Ja, es sind eine Vielzahl von Silikonen auf dem Markt erhältlich, die auf der ClearShield® Oberfläche einwandfrei haften.

Hält UV-Kleber auf ClearShield® Glas?

Nein. Das Glas muss daher an den Verklebungsstellen vor der ClearShield® Behandlung abgeklebt, abgedeckt oder im Nachhinein vor der UV-Verklebung abgeschliffen werden. Es kann auch zunächst die UV-Verklebung vorgenommen und anschließend die ClearShield® Behandlung vorgenommen werden. Über eine Pyrosil-Behandlung haftet auch eine UV-Verklebung auf dem ClearShield® veredelten Glas.

Ist die Luftfeuchtigkeit bei der ClearShield® Behandlung relevant?

Bei der ClearShield® Behandlung ist es von Vorteil, wenn im Raum keine übermäßig hohe Luftfeuchtigkeit (nicht über 60 %) herrscht.

Wird ClearShield® Glas flächendeckend angeboten?

Ja, die Nachfrage nach ClearShield® Glas ist ungebrochen. ClearShield® Glas kann flächendeckend von Fachbetrieben bezogen werden. Immer mehr Architekten und Bauträger sehen den Zusatznutzen, der ihnen ClearShield® Glas bringt. Es wurde unter verschiedenartigsten Bedingungen und Einsatzbereichen geprüft, sodass es keine Beschränkungen hinsichtlich des Einsatzes bzw. der Weiterverarbeitung gibt. ClearShield® ist mittlerweile in mehr als 40 Ländern der Welt erhältlich.

Flexotec GmbH
Im Öschle 1
D-78736 Epfendorf
Tel. +49(0)7404-914 440
Fax +49(0)7404-914 383
www.flexotec.de
info@flexotec.de



ClearShield® macht Glas zu ECO Glas